



# "מקהלת קולות רבים" בכניסה למקצוע ההוראה

הכנס הארצי השלישי  
של שלב הכניסה להוראה

יום חמישי, ו' בניסן תשע"ט | 11 באפריל 2019

בהובלה משותפת של המכללה האקדמית לחינוך ע"ש קיי  
ושל האגף להתמחות וכניסה להוראה במשרד החינוך

## סדר יום

### מנחה ויו"ר הכנס:

ד"ר חיה קפלן | ראש "משאבי צמיחה", יחידה ניסויית לכניסה להוראה

09:00-08:30 התכנסות והרשמה | אולם הספורט הגדול

09:30-09:00 פתיחה

מקהלת קולות רבים, בניצוחה של ילנה מוסטוביק | מורים עולים למוסיקה, מכללת קיי

ברכות

פרופ' לאה קוזמינסקי | נשיאת מכללת קיי

מר רם זהבי | מנהל מחוז דרום, משרד החינוך

מר אייל רם | סמנכ"ל ומנהל מינהל עובדי הוראה, משרד החינוך

10:00-09:30 ברכות והרצאת פתיחה

ד"ר שרה זילברשטרום | מנהלת אגף התמחות וכניסה להוראה

מיסוד שלב הכניסה להוראה: הזדמנויות ואתגרים

10:15-10:00 הפסקת קפה

11:30-10:15 מושבים מקבילים | הסבב הראשון

11:45-11:30 הפסקת קפה

13:00-11:45 מושבים מקבילים | הסבב השני

13:45-13:00 ארוחת צהריים

סיור בתערוכת הכרזות (הפוסטרים)

15:00-13:45 סדנאות

16:30-15:00 מושב נעילה

תיאטרון V.I.Play | מופע פלייבק להנאה ולהנעה

חדר 402

מושב א' 1

תוכניות ייחודיות של הוראה ושל שילוב מתמחים ומורים חדשים בשלב הכניסה להוראה  
יו"ר: ד"ר אברהם אלבדור | מכללת קיי

יישום שיטת הוראה משותפת: שני מורים בכיתה בבתי ספר ערביים בישראל, הרהורים והמלצות  
ד"ר טארק מוראד | אגף התמחות וכניסה להוראה במשרד החינוך  
ד"ר נאדיה ג'אליה | המכללה האקדמית הערבית בחיפה

"שיאי"ם בנגב" - למצוינות חינוכית של מורים מתחילים ביישובים בדואים בנגב  
הווידה אלעטאונה-אלהואשלה, ד"ר חיה קפלן, בשמת בר-נדב, למה משעל, סלוא לאדקני |  
המכללה האקדמית לחינוך ע"ש קיי  
ג'זאהר אזברגה | מורה חדשה בבית הספר היסודי אלאמל בלקייה

השפעת התוכנית "אקדמיה כיתה" על תפקודן של מתמחות בשנה הראשונה לכניסתן להוראה  
ד"ר כוכי פרג'ון, ד"ר אסתר גואטה | מכללת חמדת הדרום

מבטים חדשים על מערכת החינוך  
גבי שוורץ, פרופ' יהודית דורי | הפקולטה לחינוך, למדע וטכנולוגיה, הטכניון בחיפה

חדר 405

מושב א' 2

קהיליות ושותפויות בשלב הכניסה להוראה  
יו"ר: ד"ר מארק אפלבוים | מכללת קיי

"קולות רבים" - מפגשים משותפים של מורים חונכים, של מתמחים ושל מורים חדשים  
אפרת אקירי, ד"ר אורית הרשקוביץ, ד"ר איריס זודיק וד"ר ניצה ברנע | הפקולטה לחינוך,  
למדע וטכנולוגיה, הטכניון בחיפה

מדיאלוג לרב-שיח בהכשרת מורים  
ד"ר רחלי פלד, ד"ר שרון הרדוף | מכללת לוינסקי

קורס נודד "תקווה ישראלית": שותפות בין סטודנטים ממכללת סכנין וממכללת לוינסקי  
ד"ר אמל טאהא-פאהום | מכללת סכנין  
ד"ר אור מרגלית, ד"ר רחל שגיא | מכללת לוינסקי

טיפוח גישה יזמית במסגרת מערכי השותפות בחממות בחינוך הקדם יסודי  
מלי לייבוביץ, חוה מיזרחיל, ד"ר רימונה כהן | המכללה האקדמית בית ברל

## חדר 410

### מושב א' 3

תהליכים רגשיים, מוטיבציוניים וחברתיים בקרב מורים חדשים במערכת החינוכית הערבית / הבדואית  
יו"ר: ד"ר חאלד אלסייד | מכללת קיי

הבדלים דמוגרפיים, חינוכיים ורגשיים-חברתיים במרכיבי החוסן הנפשי (אתגר, שליטה ומחויבות) בקרב מורים מתחילים ומתמחים בהוראה מהחברה הערבית  
ד"ר וליד דלאשה, ד"ר איהאב זבידאת, ד"ר עבד אלרחמן ח'ליל | מכללת סכנין להכשרת עובדי הוראה

ויסות רגשות בקרב מורים בדואים בנגב  
סולטן אלקרעאן | מנהל מחלקת החינוך במועצה המקומית בכסיפה, אוניברסיטת תל אביב

השפעה של מנהלים במגזר הבדואי בנגב על תפקודם של מורים בראשית דרכם במערכת החינוך  
ד"ר כאמל אבו אלקיעאן | מנהל בית ספר אלמאג'ד בחורה

קולם של מורים חדשים במערכת החינוכית הערבית-בדואית בנגב: נקודת המבט המוטיבציונית-רגשית  
ד"ר חאלד אלסייד, ד"ר אברהים אלבודור, ד"ר חיה קפלן | המכללה האקדמית לחינוך ע"ש קיי

חוויות של סיפוק ותסכול צרכים פסיכולוגיים בקרב מורים חדשים מהצפון שמלמדים בבתי ספר בנגב  
ד"ר אברהים אבו עג'אג' | אוניברסיטת בן גוריון בנגב  
ד"ר חיה קפלן, דינה שחאדה | המכללה האקדמית לחינוך ע"ש קיי

## חדר 412

### מושב א' 4

#### אתגרים והתמודדויות בשלב הכניסה להוראה

יו"ר: ד"ר אסתי פיירסטיין | מכללת קיי

הפלורליזם באופני ההתמודדות עם אתגרי ההוראה  
ד"ר כרמית פוקס אברבנאל | המכללה האקדמית בית ברל

האם דגם ההכשרה משפיע על פיתוח התקשורת הבין-אישית בקרב הסטודנטים להוראה?  
ד"ר ספיייה חסונה ערפאת, ד"ר מרווה סרסור | המכון האקדמי הערבי לחינוך, המכללה האקדמית בית ברל

מתן כלים אפקטיביים להפחתת אלימות והעלאת תחושת שייכות בכיתה ככלי למניעת נשירת מורים  
יוני צ'ונה | מרכז מצמיחים (מלכ"ר)

פיתוח פרואקטיביות ותהליכי אקספלורציה בקרב מורים חדשים באמצעות מחקר פעולה  
ד"ר אסתי פיירסטיין, ד"ר חיה קפלן | המכללה האקדמית לחינוך ע"ש קיי

פרויקט פרוטיץ (PROTEACH) לקידום חממות לשותפות בין-מוסדית ולהעצמת קולם והשפעתם של מורים חדשים במוסדות החינוך

ד"ר ראומה דה-גרוט | מכון מופת

בלי לודמיר מרם, ד"ר אורית דהן, ד"ר רימונה כהן, ד"ר אילנה דרור | המכללה האקדמית בית ברל

שרית לינקר, ד"ר לירון און, מלכה צינקר | מכללת גורדון

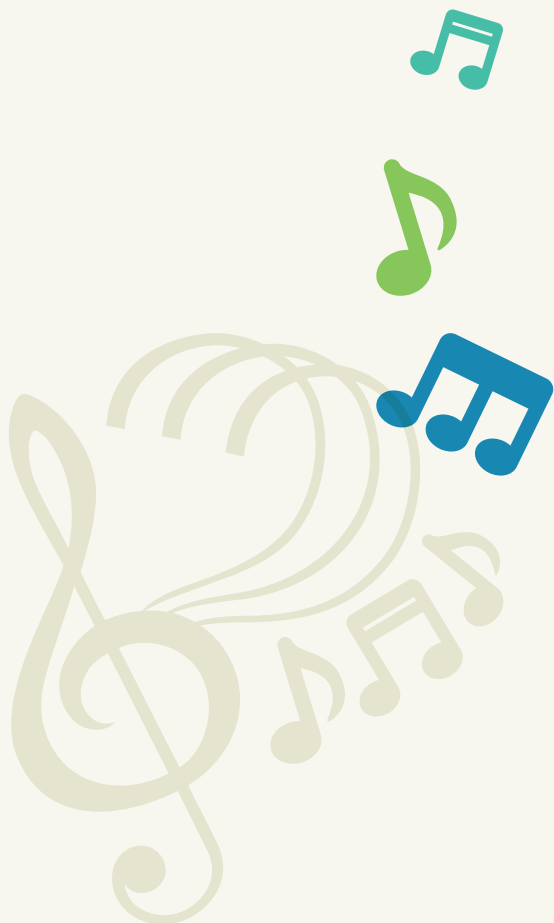
ד"ר וליד דלאשה, ד"ר איהאב זבידאת | מכללת סכנין

ד"ר גלית שבתאי | מכללת סמינר הקיבוצים

ד"ר חיה קפלן, דפנה גוברין, ד"ר אברהים אלבדור, דינה שחאדה, הוידה אלעטאונה-אלהואשלה,

ד"ר שולמית פישר, בשמת בר-נדב | מכללת קיי

עידית פסטרנק, ד"ר רחל הולצבלט, ד"ר אביגיל צברי, מרשה חכמון | מכללת תלפיות



חדר 402

מושב ב' 1

כניסה להוראה במבט דיסציפלינארי ופדגוגי

יו"ר: ד"ר אורלי קרן | מכללת קיי

ניתוח שיח פדגוגי של מורים חדשים למתמטיקה כאמצעי להבנת נרטיבים  
ד"ר גלית שבתאי | מכללת סמינר הקיבוצים, הפקולטה לחינוך, למדע ולטכנולוגיה בטכניון בחיפה  
ד"ר עינת הד-מצוינים | הפקולטה לחינוך, למדע ולטכנולוגיה, הטכניון בחיפה

התמודדותם של מתמחים בהוראה בחינוך המיוחד עם בניית תוכנית לימודים אישית ותוכנית  
חינוכית יחידנית לתלמידיהם בעלי הצרכים המיוחדים  
ד"ר נאוה בר | הפקולטה לחינוך באוניברסיטת חיפה

תפקידה של סדנת התמחות (סטאז') בקידום מורים ובפיתוחם  
ד"ר מרגלית עובדיה | המכללה האקדמית בית ברל

ידע בהכשרה להוראה: רלוונטיות בכניסה למקצוע  
ד"ר רינת ארביב אלישיב, קטיה רוזנברג | מכללת סמינר הקיבוצים

חדר 405

מושב ב' 2

מעברים בשלב הכניסה להוראה

יו"ר: ד"ר יהודית סלפטי | מכללת קיי

מ-High-School ל-High-Tech: מעבר בין תרבויות נבדלות  
ד"ר עינב אייזיקוביץ-עודי | מכון דוידסון לחינוך מדעי, מכון ויצמן למדע

בוגרי M.Teach במבט אישי לקראת הערכה מסכמת  
ד"ר סמדר בר-טל | מכללת לוינסקי

ההתמחות פנים רבות לה: תפיסת שנת ההתמחות בקרב מתמחים להוראה באמצעות מטאפורה  
ד"ר בקי לשם, ד"ר אתי גלעד | המכללה האקדמית אחוזה

"ליאור, תום וערן מעניינים אותי הרבה יותר מהלקוחות היפנים, הקוריאנים והצרפתים": שינוי  
קריירה מהיטק להוראה  
פרופ' אורנה שץ אופנהיימר | המכללה האקדמית ע"ש דוד ילין  
ד"ר דליה עמנואל-נוי | המכללה האקדמית בית ברל

"משוב אמצע השנה" כאמצעי לקידום תפיסת הרצף: משלב הכניסה להוראה לשלב ההכשרה  
ובחזרה לשלב הכניסה להוראה  
ד"ר אילנה דרור, ד"ר אורית דהן, אורה חגית שורצקי | המכללה האקדמית בית ברל

סיפורה של חממה בדרום - שותפות בין האקדמיה לבין בית הספר במודל החממה הבית ספרית:  
 החממה הראשונה במגזר הבדואי מנקודת ראות המנהל  
 ד"ר יונס הואשלה | מנהל מקיף דאר אלקלם ברהט

חממה אזורית באבו תלול

ראגי אלכרם | מנהל בית הספר התיכון אורט אבו תלול  
 למה משעל | המכללה האקדמית לחינוך ע"ש קיי

חממה יישובית בדימונה: מחזון לקליטה מיטבית בראייה יישובית

סמדר לוי | מנהלת מרכז פסג"ה בדימונה מקס פרוץ | מנהל אגף החינוך בעיריית דימונה  
 אתי אביטל | מפקחת משרד החינוך בדימונה ענת קסלר | המכללה האקדמית לחינוך ע"ש קיי

"עמוק כמו האוקיינוס או גבוה כמו השמיים?": מקומה של קהילת MIT בביסוס שותפיות בין  
 האקדמיה לשדה החינוכי

ד"ר בתיה רייכמן, ד"ר חיה קפלן, ורדית ישראל, ד"ר כמאל אבו רביעה, ד"ר יהודית סלפטי,  
 ד"ר סאלם אבו עבוד | המכללה האקדמית לחינוך ע"ש קיי

מנהיגות הביניים כמחזקת קליטת מתמחים ומורים חדשים בחינוך העל-יסודי באמצעות חונכות  
 אורלי אוריון ליור | המכללה האקדמית בית ברל

תהליכי אמון וחניכה בהתנסות בהוראה, וזיקתם לתפיסת מסוגלות עצמית של מתמחים בהוראה  
 ד"ר דליה עמנואל-נוי | המכללה האקדמית בית ברל  
 ד"ר אסתי פיירסטיין | המכללה האקדמית לחינוך ע"ש קיי ד"ר חגית משקין | מכון מופ"ת

הכשרת המורה החונך והמלווה בהדרכה מבוססת מנטליזציה: "לראות את עצמי" החונך (מבחוץ  
 ואת החניך מבפנים)

מינה כהן-משה | המכללה האקדמית ע"ש דוד ילין

תרומת קורס חונכים לעיצוב תפיסותיהם של מורי של"ח וידיה"א וייחודה של החניכה בתחום  
 ד"ר שלומית לנגבוים ורונית בין | אגף תכנים ותוכניות ואגף של"ח וידיה"א, מנהל חברה ונוער, משרד  
 החינוך והמכללה האקדמית בית ברל

**קולם של אנשי הסגל - בניית מערך פיתוח מקצועי לסגל יחידות הכניסה להוראה**

ד"ר אסתי פיירסטיין | חברת הענף והאחראית ליחידות שלב הכניסה במוסדות האקדמיים

ד"ר לירון און | ראש התמחות מנחי המנחים בכניסה להוראה, מכון מופ"ת

ד"ר אריאלה לוונברג | חברת הענף, מנחת השתלמות להנחיית סדנאות סטאז' מקוונות

ד"ר יעל בר-לב | טיוטורית בהתמחות מנחי מנחים בכניסה להוראה, מכון מופ"ת

מתמחים - התמחות מנחי מנחים בכניסה להוראה, מכון מופ"ת

משתלמים - השתלמות הכשרת מנחים להנחיית סדנאות סטאז' מקוונות

**עמיתות סטודנטים וסגל בתהליכי ההכשרה והכניסה להוראה**

פרופ' לאה קוזמינסקי, ד"ר רות מנסור והעמיתים חברי סגל וסטודנטים: ד"ר יצחק אהרונוביץ

ודניאלה אפוטה, גב' דיני דויטש ומוריה פרופוס, ד"ר רוני לנגרמן וחן קריספל, ד"ר דורון נרקיס

ויסכה נעמן, ספיר דור | המכללה האקדמית לחינוך ע"ש קיי



הקשר בין "הקבצות" במקצוע המתמטיקה לבין מוטיבציה לימודית והדימוי העצמי של תלמידי חט"ב  
מנקודת מבטם של מורים מתחילים מהחברה הערבית בישראל  
ד"ר איהאב זבידאת, ד"ר וליד דלאשה, ד"ר נאיף עואד | מכללת סכנין להכשרת עובדי הוראה

"מורים ללא גבולות" - שילוב מורים בעלי מוגבלויות במערכת החינוך, שוברים את תקרת הזכוכית  
ונאבקים בסטראוטיפים  
ד"ר אסתי פייסטטיין | אגף התמחות וכניסה להוראה, מנהל עובדי הוראה  
שרית לוי ארבל | ממונה על הרווחה ומינוי מנהלים, אגף בכיר לכוח אדם בהוראה  
גיא פינקלשטיין | רכז התוכנית

הקשר בין אסטרטגיות ההוראה לבין המוטיבציה הלימודית והדימוי העצמי של תלמידים רגילים,  
תלמידי השילוב ותלמידים בעלי לקויות למידה - מנקודת מבטם של מורים ותיקים ומורים מתחילים  
ד"ר וליד דלאשה, ד"ר איהאב זבידאת, ד"ר עבד אלרחמן חליל | מכללת סכנין להכשרת עובדי הוראה

תפיסתם של מורים מתחילים מהחברה הערבית את מהות הערכתם לקראת קביעות  
בבית הספר במסגרת רפורמת "אופק חדש"  
ד"ר וליד דלאשה, ד"ר איהאב זבידאת | מכללת סכנין להכשרת עובדי הוראה

יישום מודל הוראה משותפת בבתי ספר באוכלוסייה הערבית: אתגרים והמלצות  
ד"ר טארק מוראד | אגף התמחות וכניסה להוראה, משרד החינוך  
ד"ר נאדיה ג'אליה | המכללה האקדמית הערבית, חיפה

הסימולציה ככלי חדשני בהכשרת מורים בישראל  
טלי חגשורי, סופי דלאל, קרן גיציק, עמליה רן | התוכנית הארצית למרכזי סימולציה, מכון מופ"ת

תהליך קליטה של מורים עולים במערכת החינוך בישראל  
רותי זוסמן | רכזת תוכנית מורים עולים באגף להתמחות וכניסה להוראה

שילובם של פרחי הוראה ומורים מתחילים בהוראת קורסים מדעיים בגישה בין-תחומית  
ד"ר נאיף עואד, ד"ר איהאב זבידאת, ד"ר וליד דלאשה | מכללת סכנין להכשרת עובדי הוראה, מנהל החינוך

תוכנית אתגרים" בחברה הערבית בשלב הכניסה למקצוע ההוראה  
ד"ר טארק מוראד, שירין זנגריה | אגף התמחות וכניסה להוראה, משרד החינוך

חמ-מה? החממות למורים בשלב הכניסה להוראה בתשע"ט  
ד"ר דליה עמנואל-נוי | אחראית תחום החממות, האגף להתמחות וכניסה להוראה

"שיאי"ם בנגב" - תוכנית למצוינות ומנהיגות של מורים חדשים ביישובים בדואים בנגב  
הוידה אלעטאונה-אלהואשלה, ד"ר חיה קפלן, בשמת בר-נדב, למה משעל, סלוא לאדקני | המכללה האקדמית  
לחינוך ע"ש קיי ג'ואהר אזברגה | מורה חדשה בבית הספר היסודי אלמל בלקייה, שנה שנייה בתוכנית

תוכניות ייחודיות  
ציפי קוריצי | הממונה על תוכניות ייחודיות, מנהל עובדי הוראה, משרד החינוך, האגף להתמחות וכניסה להוראה

חזון או חלום? סטודנטים בדואים מספרים על תחושות וחוויות בתכנית "אקדמיה כתה"  
ד"ר אברהים אבו עג'אג | אוניברסיטת בן גוריון בנגב | ד"ר אמל אבו סעד | המכללה האקדמית לחינוך ע"ש קיי

## חדר 402

אקספלורציה ככלי להבניית זהות ולקידום מוטיבציה אוטונומית  
בשלב הכניסה להוראה  
ורדית ישראל, ד"ר יוליה שיין, עביר גנאים | המכללה האקדמית לחינוך ע"ש קיי

## חדר 405

הפוטותרפיה ככלי לעבודה עם מתמחים ומורים חדשים:  
דיוקן עצמי בשלב הכניסה להוראה  
דנה בירן | שלג סדנאות פוטותרפיה

## חדר 410

פיתוח מנהיגות חינוכית באמצעות מודל ארבעת הממדים  
מעין ציפרוט, יולי חרומצ'נקו, שרון שימעוני ומשכית הודסמן | המכון הדמוקרטי לחינוך וחברה,  
חלוץ חינוכי

## חדר 412

"עצים גבוהים לא גדלים בחממה": סדנת למידה התנסותית  
בשלב הכניסה להוראה  
מעייין פוקס | Time2Play

## חדר 415

תקשורת מקדמת: שימוש בצילום בטלפון חכם  
לפיתוח כישורי הוראה וניהול קונפליקטים  
צוות ביה"ס לתקשורת מקדמת בראשות רן ישפה

